



REMUS
SPORTEXHAUST

BIKE INFO 09/2015



KTM 390 Duke / RC 390 ab 2014

REMUS Innovation GmbH. Dr.-Niederdorfer-Straße 25. A-8572 Bärnbach
Phone/Tel.: 0043 (0) 3142 / 6900-0. fax/Fax: 0043 (0) 3142 / 6900-290, office@remus.at, www.remus.eu



Slip-on RSC

Motorrad / Bike



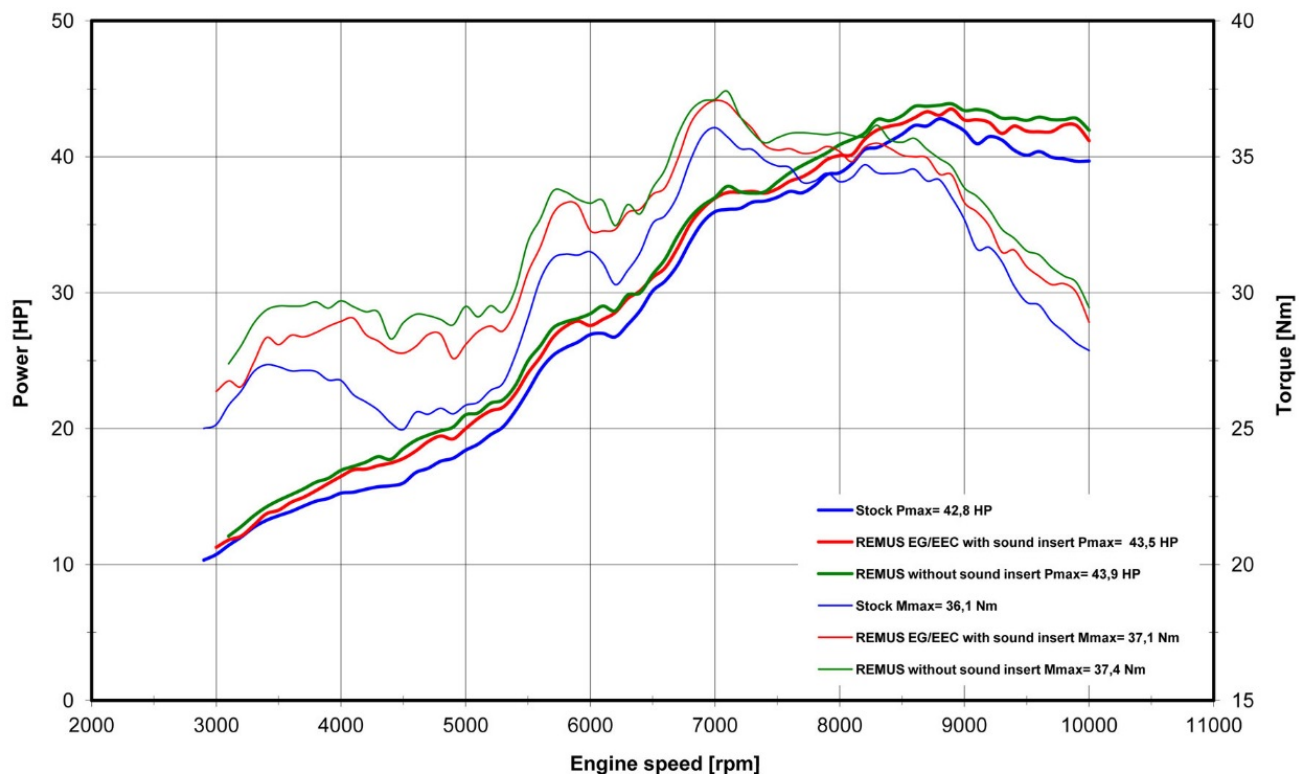
Abbildung kann vom Original abweichen /
Picture can deviate from original product

Gewicht / weight (kg)			
	stock	REMUS	
		Edelstahl / stainless steel	Carbon
Außenmantel / sleeve	4,40	1,20	
Verbindungsrohr / connecting tube RACE		2,10	
Vorschalldämpfer / pre-muffler EEC		2,48	2,38
Schalldämpfer / silencer			



Leistungsdiagramm / Dyno chart

KTM 390 Duke / KTM 390 RC Mod.14 slip on



Technische Änderungen und Irrtümer bleiben vorbehalten.
Subject to technical alterations and errors.



Artikelliste im Detail / Partnumbers in detail

ARTIKELNUMMERN IM DETAIL / PART NUMBERS IN DETAIL

Modell - type	Bj. year	Ømm	Beschreibung	description	Typ	type	Mantel Variante	sleeve version	Artikelnummer part number	EUR exkl. MwSt. EUR excl. VAT
390 Duke 390 RC	13- 14-		Edelstahl - Vorschalldämpfer (nur mit Einsteckkat für die Strasse genehmigt)	stainless steel front silencer (only incl. plug-in catalytic converter street-legal)					0140 652014	195,00
			Einsteckkatalysator	plug-in catalytic converter	EG/ABE	EEC			KAT015	80,00
			Edelstahl - Verbindungsrohr	stainless steel conneting tube	RACE	RACE			0103 652014	112,00
			RSC	RSC	EG/ABE	EEC	Edelstahl	stainless steel	44682 150065	229,00
			RSC	RSC	EG/ABE	EEC	Carbon	carbon	44482 150065	304,00
			Montagezubehör für RC-Modelle	mounting kit for RC - models					MZ651514	52,00
<p>Die Schalldämpferanlage hat eine EG-Genehmigung, ist jedoch nur in Verbindung mit dem Einsteckkatalysator für den öffentlichen Strassenverkehr zugelassen.</p> <p>The exhaust system has an EEC approval, but is only authorised for road use in combination with the plug-in catalytic converter.</p>										

Preise 2015 in Euro exkl. MwSt. / Prices 2015 in Euro excl. VAT!

Irrtum und Änderung vorbehalten / Errors and omission excepted



Artikelliste / Partnumbers

ARTIKELNUMMERN / PART NUMBERS										
Modell - type	Bj. year	Ømm	Beschreibung	description	Typ type	Schalldämpfer muffler	Mantel Variante	sleeve version	Setartikelnummer setpartnumber	EUR exkl. MwSt. EUR excl. VAT
390 Duke 390 RC	13- 14-		Slip on (Schalldämpfer mit Vorschalldämpfer)	slip on (muffler with front silencer)	EG/ABE/EEC	RSC	Edelstahl	stainless steel	4044682 652014	424,00
			(nur mit Einsteckkat für die Strasse genehmigt)	(only incl. plug-in catalytic converter street-legal)		RSC	Carbon	carbon	4044482 652014	499,00
			Einsteckkatalysator	plug-in catalytic converter					KAT015	80,00
	Die Schalldämpferanlage hat eine EG-Genehmigung, ist jedoch nur in Verbindung mit dem Einsteckkatalysator für den öffentlichen Strassenverkehr zugelassen.									
	The exhaust system has an EEC approval, but is only authorised for road use in combination with the plug-in catalytic converter.									
				Slip on (Schalldämpfer mit Racing Verbindungsrohr)	slip on (muffler with connecting tube)	Race (no EG/ABE/EEC)	RSC	Edelstahl	stainless steel	0344682 652014
					Race (no EG/ABE/EEC)	RSC	Carbon	carbon	0344482 652014	416,00
			Montagezubehör für RC - Modell	mounting kit for RC - models					MZ651514	52,00

Preise 2015 in Euro exkl. MwSt. / Prices 2015 in Euro excl. VAT!

Irrtum und Änderung vorbehalten / Errors and omission excepted